

## Studiare in Svizzera con un titolo estero

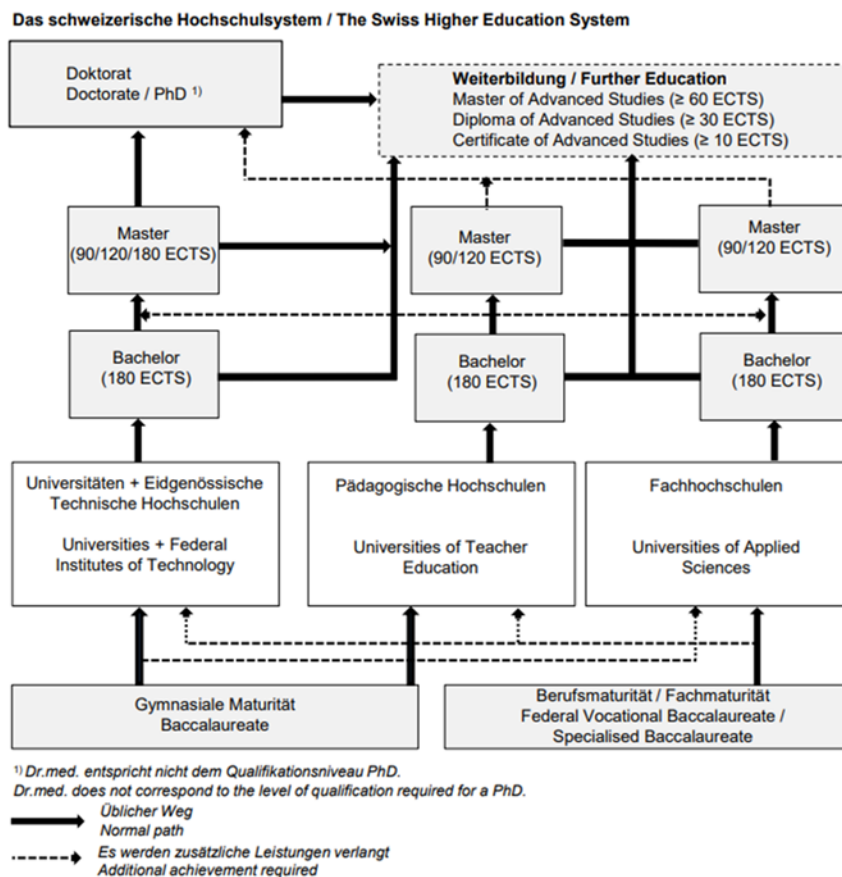
La condizione generale per accedere a una scuola universitaria svizzera è un attestato di maturità svizzero. Ha conseguito un titolo all'estero e intende proseguire i suoi studi in Svizzera?

In questo breve testo informativo apprenderà in che modo sono regolamentate le condizioni di ammissione e cosa può fare qualora il suo diploma non fosse riconosciuto o fosse riconosciuto solo in parte. Troverà anche risposte ad altre domande sugli studi in Svizzera.

<b>1</b>	<b>Come funziona il sistema universitario svizzero?</b>	<b>2</b>
<b>2</b>	<b>Quali sono i cicli di studio offerti?</b>	<b>3</b>
<b>3</b>	<b>Quali sono le condizioni di ammissione?</b>	<b>3</b>
<b>4</b>	<b>Cosa fare se i titoli conseguiti sono riconosciuti solo parzialmente?</b>	<b>4</b>
<b>5</b>	<b>Cosa fare se i titoli conseguiti non sono riconosciuti?</b>	<b>4</b>
<b>6</b>	<b>Quali sono le conoscenze linguistiche richieste?</b>	<b>5</b>
<b>7</b>	<b>Quali altre condizioni di ammissione potrebbero essere poste?</b>	<b>5</b>
	<b>7.1 Test attitudinali specifici</b>	<b>5</b>
	<b>7.2 Condizioni di ammissione standard per le università</b>	<b>5</b>
<b>8</b>	<b>Opportunità di studio per i rifugiati</b>	<b>6</b>
<b>9</b>	<b>Come finanziare i propri studi?</b>	<b>6</b>
<b>10</b>	<b>Soggiornare in svizzera per seguire gli studi</b>	<b>6</b>

## 1 Come funziona il sistema universitario svizzero?

Il panorama universitario svizzero comprende tre tipi di formazioni di grado terziario: università e politecnici federali, scuole universitarie professionali (SUP) e alte scuole pedagogiche (ASP). Lo schema seguente illustra la struttura del sistema universitario svizzero.



Fonte: [www.swissuniversities.ch](http://www.swissuniversities.ch), la Conferenza svizzera dei rettori delle scuole universitarie

Una panoramica [in inglese](http://www.studyingswitzerland.plus) del sistema formativo universitario in Svizzera è disponibile sul sito [www.studyingswitzerland.plus](http://www.studyingswitzerland.plus)

## 2 Quali sono i cicli di studio offerti?

Cicli di studio delle scuole universitarie:

[www.orientamento.ch/studi](http://www.orientamento.ch/studi)

[www.studyprogrammes.ch](http://www.studyprogrammes.ch)

La ricerca può essere effettuata per indirizzo di studio, tipo di scuola universitaria, cantone o lingua d'insegnamento.

Uno sguardo sull'offerta di studio è inoltre fornito dal libro [Studi in vista](#), CSFO Edizioni, Berna (la documentazione può essere ordinata al link [www.shop.csfo.ch](http://www.shop.csfo.ch) oppure presa in prestito presso gli uffici di orientamento cantonali).

### 3 Quali sono le condizioni di ammissione?

**Formazione riconosciuta** (cfr. capitoli 4 e 5)

**Padronanza della lingua d'insegnamento** (tedesco, francese o italiano; cfr. capitolo 6)

**Possibili ulteriori requisiti** a seconda dell'indirizzo di studio e dell'istituto (cfr. capitolo 7)

**Domanda d'immatricolazione** entro i termini previsti (candidatura)

Ogni scuola decide autonomamente in merito al riconoscimento della formazione presentata dai candidati. Per ottenere un quadro dettagliato sulle condizioni di ammissione, rivolgersi direttamente al servizio di ammissione dell'università.

[swissuniversities.ch](http://swissuniversities.ch) propone una panoramica non vincolante sulla valutazione della formazione dei candidati, ordinata per Paese.

[www.swissuniversities.ch](http://www.swissuniversities.ch) > [Settore delle scuole universitarie](#) > [Ammissione alle scuole universitarie](#) > [Paesi](#)

Nella valutazione dei titoli esteri, le scuole universitarie si basano su questo elenco.

### 4 Cosa fare se i titoli conseguiti sono riconosciuti solo parzialmente?

Se il titolo che ha ottenuto all'estero per accedere a un ciclo di studio accademico viene riconosciuto solo in parte, può sostenere l'**Esame complementare delle università svizzere (ECUS)**; maggiori informazioni sul sito [www.ecus-edu.ch](http://www.ecus-edu.ch).

Per iscriversi all'esame è necessario inoltrare una candidatura presso un'università svizzera. Le università decidono l'entità dell'esame di ammissione che si dovrà sostenere e assegnano i candidati alla sede in cui sosterranno l'esame (Zurigo o Ginevra).

Sono possibili le seguenti varianti d'esame:

- **esame completo** (lingua d'insegnamento + 4 materie);
- **esame parziale** (solo in alcune materie).

Alcuni istituti propongono corsi di preparazione agli esami:

[www.examprep.ch](http://www.examprep.ch)

[www.akad.ch](http://www.akad.ch) > [Themen](#) > [Fachbereiche](#) > [Studiumsvorbereitung](#)

[www.ecoleber.ch](http://www.ecoleber.ch)

[www.epsu.ch](http://www.epsu.ch)

Le scuole universitarie professionali, le alte scuole pedagogiche e i politecnici federali (ETHZ ed EPFL) prevedono esami di ammissione propri. Si consiglia di informarsi direttamente presso le singole scuole.

## 5 Cosa fare se i titoli conseguiti non sono riconosciuti?

Alcune università consentono l'accesso anche senza maturità liceale (Svizzera romanda, Svizzera italiana, Berna e Lucerna). In questi casi sussistono particolari procedure di ammissione:

[www.swissuniversities.ch](http://www.swissuniversities.ch) > [Settore delle scuole universitarie](#) > [Ammissione alle scuole universitarie > Senza certificato di maturità](#)

Si veda anche la scheda della collana In breve dal titolo **“All'università senza maturità liceale”**:

[www.csfo.ch/inbreve](http://www.csfo.ch/inbreve)

All'occorrenza, i Politecnici federali di Zurigo e Losanna (ETHZ ed EPFL) svolgono esami di ammissione propri. In determinati casi, per gli studenti provenienti da Stati non membri dell'UE, il politecnico di Losanna (EPFL), propone l'anno di preparazione CMS (Cours de mathématiques spéciales).

[www.ethz.ch](http://www.ethz.ch) > [Studium](#) > [Bewerbung bachelor.epfl.ch/admissions](#)

Un'altra possibilità è quella di sostenere l'esame federale di maturità, organizzato dalla Segreteria di Stato per la formazione, la ricerca e l'innovazione SEFRI:

[www.sbf.admin.ch](http://www.sbf.admin.ch) > [Formazione](#) > [Maturità](#) > [Maturità liceale](#) > [Esame svizzero di maturità](#)

I titoli International Baccalaureate e European Baccalaureate sono ulteriori soluzioni, come pure la certificazione inglese (IGCSE, A-levels); tuttavia, l'accesso alle università subisce alcune restrizioni:

[www.swissuniversities.ch](http://www.swissuniversities.ch) > [Settore delle scuole universitarie](#) > [Ammissione alle scuole universitarie > International Baccalaureate](#)

[www.swissuniversities.ch](http://www.swissuniversities.ch) > [Settore delle scuole universitarie](#) > [Ammissione alle scuole universitarie > European Baccalaureate](#)

[www.swissuniversities.ch](http://www.swissuniversities.ch) > [Settore delle scuole universitarie](#) > [Ammissione alle scuole universitarie > International Advanced Level + International GCSE](#)

Alcune scuole private propongono la possibilità di conseguire questi diplomi internazionali:

[www.swissprivateschoolregister.com](http://www.swissprivateschoolregister.com)

## 6 Quali sono le conoscenze linguistiche richieste?

Per gran parte dei cicli di studio a livello di bachelor, la lingua d'insegnamento è quella della regione in cui ha sede la scuola (italiano, tedesco o francese). Di norma le competenze linguistiche richieste corrispondono al livello C1 (del Quadro comune europeo di riferimento per le lingue QCER) e devono essere comprovate mediante esame o presentazione di un certificato riconosciuto.

A livello di master (e negli studi post-diploma) sono diffusi i curricula di studio in lingua inglese, in particolare nelle scienze naturali e negli indirizzi di studio tecnici.

Informazioni sui requisiti linguistici posti dalle scuole universitarie si trovano direttamente sui siti dei singoli istituti:

[www.swissuniversities.ch](http://www.swissuniversities.ch) > [Settore delle scuole universitarie](#) > [Scuole universitarie svizzere riconosciute o accreditate](#)

### Procedura di ammissione ad un ciclo di studi accademici in Svizzera

Maturità o titolo estero corrispondente	Iscrizione in un'università svizzera o politecnico (ETHZ/EPFL)	Verifica dei documenti (diploma) da parte dell'ufficio di ammissione dell'università	Diploma: + Lingua: +			Ammissione
			Diploma: + Lingua: -	Ammissione provvisoria	Esame linguistico	
			Diploma: +/- Lingua: +/-	Ammissione provvisoria	Esame ECUS**	
			Diploma: -	Maturità federale 10 materie / 2-3 anni		

+ = condizioni soddisfatte

+/- = condizioni in parte soddisfatte

- = condizioni non soddisfatte

\* vedi le condizioni di ammissione delle università

\*\* Esame ECUS: Zurigo / Ginevra, 5 materie. Corsi di preparazione all'esame ECUS: Ecole BER, Ecole LFMP o EPSU Ginevra; AKAD Zurigo, corsi di preparazione Zurigo. ETH, EPFL: esami di ammissione propri.

Fonte del grafico: [www.ecus-edu.ch](http://www.ecus-edu.ch)

## 7 Quali altre condizioni di ammissione potrebbero essere poste?

### 7.1 Test attitudinali specifici

In aggiunta ai titoli di studio conseguiti e alle conoscenze linguistiche richieste potrebbero essere poste ulteriori condizioni.

#### Studi accademici

- Test attitudinale per le scienze dello sport
- Numerus clausus e domicilio in Svizzera per le facoltà di medicina umana, medicina dentaria e medicina veterinaria

[swissuniversities.ch](http://swissuniversities.ch) > [Iscrizione agli studi di medicina](#) > [Ammissione degli studenti stranieri](#)

#### Studi presso scuole universitarie professionali

I test attitudinali sono molto frequenti, soprattutto nel settore dell'arte e in quello sociosanitario.

### 7.2 Condizioni di ammissione standard per università

#### Scuole universitarie professionali

È generalmente richiesto un periodo di pratica di un anno nell'ambito di studio scelto. Informarsi direttamente presso le scuole.

#### Alte scuole pedagogiche

In base al livello scolastico per il quale si intende formarsi, o alla scelta delle materie insegnabili, possono essere poste ulteriori condizioni quali la conoscenza di una lingua straniera, di uno strumento musicale, ecc.

### Università di San Gallo (HSG)

Le persone con un titolo di studio estero sono soggette a limitazioni all'ammissione (questo non vale per i cittadini del Principato del Liechtenstein, i titolari di un permesso di domicilio C, i dottorandi e gli studenti in scambio). L'accesso agli studi è possibile tramite l'esame di ammissione dell'Università di San Gallo o un test internazionale (GMAT, GRE o LSAT).

[www.unisg.ch](http://www.unisg.ch) > Studieren > Zulassung > Zulassung Bachelor-Studium (selezionare «Internationale Vorbildung»)

## 8 Opportunità di studio per rifugiati

I rifugiati con un titolo accademico possono proseguire gli studi frequentando un semestre di prova presso il Politecnico federale di Zurigo e l'Università di Zurigo. A Ginevra, i rifugiati possono intraprendere/continuare i loro studi nell'ambito del programma "Horizon académique" e beneficiare di ulteriori misure di integrazione.

- [www.int.uzh.ch/de/in/refugees](http://www.int.uzh.ch/de/in/refugees)
- [www.ethz.ch](http://www.ethz.ch) > Studium > Internationale Studierende > Informationen für Geflüchtete
- [www.unige.ch/horizon-academique](http://www.unige.ch/horizon-academique)

## 9 Come finanziare i propri studi?

Le tasse universitarie semestrali dei diversi istituti presentano grosse differenze; l'importo è compreso tra CHF 500 a 4'000 a seconda della scuola e della provenienza degli studenti (Svizzera o estero).

La tabella dettagliata "Tasse semestrali" è disponibile qui:

[www.swissuniversities.ch](http://www.swissuniversities.ch) > Settore delle scuole universitarie > Studiare in Svizzera

Per ottenere una borsa di studio, gli studenti stranieri devono prima rivolgersi all'ufficio competente del loro Paese d'origine.

Svizzeri all'estero, rifugiati riconosciuti e stranieri con permesso di domicilio C devono rivolgersi all'ufficio delle borse di studio del loro Cantone d'origine o del Cantone di domicilio dei genitori:

[borsedistudio.educa.ch](http://borsedistudio.educa.ch)

Senza un permesso di domicilio valido vi sono limitate possibilità di ottenere una borsa di studio:

[www.sbf.admin.ch](http://www.sbf.admin.ch) > Formazione > Borse di studio

[www.swissuniversities.ch](http://www.swissuniversities.ch) > Servizi > Borse di studio Svizzera

## 10 Soggiornare in Svizzera per seguire gli studi

Per intraprendere un percorso di studi in Svizzera occorre presentare la propria candidatura entro i termini previsti presso l'istituto scelto e informarsi sulle condizioni di ammissione. Tutti gli stranieri che entrano in Svizzera per motivi di studio devono richiedere un permesso di dimora. A seconda del Paese d'origine i candidati necessitano unicamente di un permesso di dimora per la Svizzera (valido per i cittadini dell'UE/AELS) oppure di un visto. Per la richiesta del permesso di dimora occorre presentare, tra le altre cose, la conferma di ammissione da parte dell'università nonché la prova che il candidato o la candidata è in grado di finanziare i propri studi.

[www.swissuniversities.ch](http://www.swissuniversities.ch) > Settore delle scuole universitarie > Ammissione alle scuole universitarie

L'assicurazione malattia è obbligatoria per chiunque soggiorni in Svizzera per oltre tre mesi.

[www.kvg.org/it](http://www.kvg.org/it) > Cittadini privati > Obbligo assicurativo

Per informazioni dettagliate sulle formalità relative all'ingresso in Svizzera e sul visto si rivolga alla rappresentanza svizzera nel suo Paese:

[www.dfae.admin.ch](http://www.dfae.admin.ch) > [Rappresentanze e consigli di viaggio](#) > [Documenti di viaggio, visto e entrata](#)

Panoramica dei Paesi per i quali è richiesto il visto:

[www.sem.admin.ch](http://www.sem.admin.ch) > [Entrata, soggiorno & lavoro](#) > [Entrata](#) > [Obbligo del visto](#)

Informazioni sul soggiorno in Svizzera presso gli uffici cantonali della migrazione:

[www.sem.admin.ch](http://www.sem.admin.ch) > [La SEM](#) > [Contatto](#) > [Autorità cantonali](#)

Gli studenti stranieri possono lavorare fino a 15 ore alla settimana:

[www.studyinswitzerland.plus](http://www.studyinswitzerland.plus) > [Studying](#) > [Working while studying](#)

I posti di dottorato sottostanno alle ordinanze cantonali; a questo proposito si consiglia di informarsi direttamente presso la scuola universitaria in questione.

Ulteriori informazioni sull'entrata e la vita in Svizzera:

[www.euraxess.ch](http://www.euraxess.ch)

[www.semestra.ch](http://www.semestra.ch)